

Cinturón Con Bolsillos - Patrón de costura #2697

Recomendaciones sobre la tela: tejidos de trajes naturales/mixtos.

Usted también necesitará entretela adhesiva; 2 cremalleras; hebilla; ojales.

Márgenes de costura: todas las costuras 1 cm.

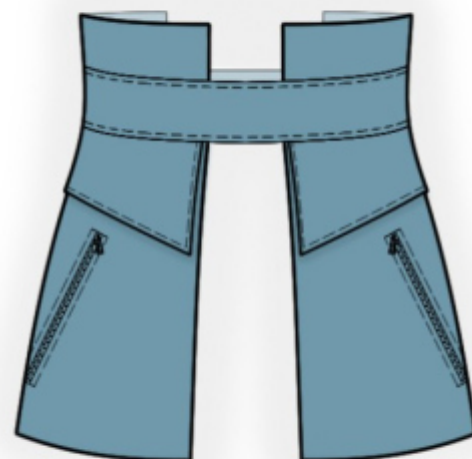
Nota sobre los márgenes de costura:

- Si el patrón tiene doble contorno los márgenes de costura están incluidos. Son 1 cm, a menos que se especifique lo contrario.

- Si el patrón tiene contorno único, los márgenes de costura no están incluidas y hay que agregar al trazar y cortar detalles.

Nota sobre la longitud de la tela:

¡Atención! La cantidad de tela necesaria para su patrón no está incluida. Dependerá del tamaño del patrón seleccionado, el ancho y el diseño de la tela que se va a utilizar. En primer lugar, imprimir todos los patrones de papel y extienda la anchura de la tela que desea utilizar (generalmente de 90 a 150 cm). Medir cuánta tela se necesita. No olvide tener en cuenta que algunas piezas necesitan ser cortado varias veces y otras piezas se cortan en el pliegue.



Cortando:

Nota de corte:

En el patrón, "la viga" significa derecho de grano. Colocar tus piezas en consecuencia. Algunas piezas se cortará en el pliegue. Esto se observa en la pieza. Marque todas las muescas y otras características de diseño tales como pliegues etc. del patrón sobre la tela.

Al coser la prenda, preste atención a las muescas, ellos deben coincidir.

Tela principal:

1. Cinturón - 2 piezas
2. Superior inserto - 2 piezas
3. Bolsillo - 4 piezas
4. Inferior inserto - 4 piezas

La entretela adhesiva:

1. Cinturón - 1 pieza

2. Superior inserto - 2 piezas
3. Bolsillo - 2 piezas
4. Inferior inserto - 2 piezas

INSTRUCCIONES:

1. Aplicar entretela termoadhesiva en el escote y las sisas.
2. Doblar el inserto superior por la mitad a lo largo lados derechos juntos y coser los bordes laterales. Recortar los márgenes de costura, girar a la derecha y planchar.
3. Marcar la posición de los bolsillos con líneas paralelas. Corta la hendidura para la apertura del bolsillo. Corte diagonalmente a 1-1,5 cm del final de la hendidura marcada. Girar los márgenes de costura hacia el revés a través de la abertura resultante, enderezar los bordes. Sujeta la cremallera debajo de la abertura para que puedas ver los dientes de la cremallera y coser.
4. Junte los bolsillos con alfileres lados derechos juntos y coser a lo largo de los bordes laterales y a lo largo del borde inferior. Rematar los márgenes de costura. Voltar la prenda del derecho hacia afuera bolsillo hacia el lado derecho y planchar.
5. Sujete con alfileres los insertos inferiores por parejas lados derechos juntos y coser a lo largo de los bordes laterales y a lo largo del borde inferior. Recortar los márgenes de costura, girar a la derecha y planchar. Sujeta el inserto con alfileres al bolsillo y hilvanar juntos a lo largo del borde superior.
6. Sujeta las pretinas con alfileres, con los lados derechos juntos y coser inferior y laterales bordes, insertando bolsillo. Recorta las esquinas. Girar el cinturón con el lado derecho hacia afuera. Doblar por debajo de los márgenes de costura superiores, insertar el inserto superior y coser juntos.
7. Enrosque la hebilla en el lado izquierdo del cinturón y fíjela, instale ojales en el lado derecho del cinturón.

Dibujo técnico:

