

## Gürtel Mit Taschen - Schnittmuster #2697

Stoffempfehlungen: natürliche/gemischte Anzugstoffe.

Sie werden auch brauchen Klebevlies; 2 Reißverschlüsse; Schnalle;  
Ösen entsprechend der Markierung anbringen.

Nahtzugaben: alle Nähte 1 cm.

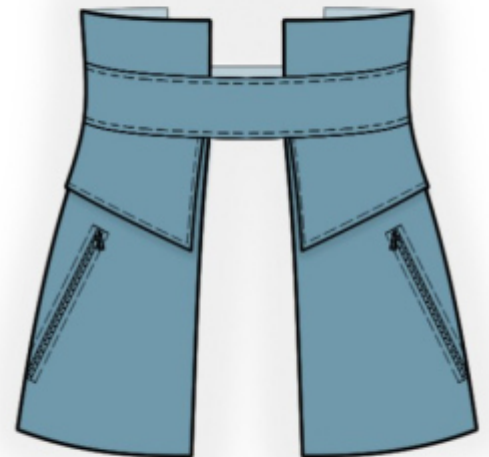
### Hinweis zur Nahtzugaben:

- Wenn das Muster einen doppelten Rand hat, sind die Nahtzugaben bereits enthalten. Falls nichts anderes angegeben ist, betragen Sie 1 cm.

- Hat das Schnittmuster nur einen Rand, wurden die Nahtzugaben NICHT berücksichtigt. Sie müssen beim Auslegen und den Details des Schnitts hinzugefügt werden.

### Hinweis zu die benötigte Stoffmenge:

Achtung! Um die benötigte Stoffmenge zu ermitteln, die Schnittteile ausdrucken, zusammenkleben und auflegen. Dabei sind auch doppelte und asymmetrische Teile zu berücksichtigen.



## ZUSCHNEIDEN:

### Hinweis zum Zuschnitt:

Ein "Beim" auf den Schnittmustern bedeutet einen geraden Fadenverlauf. Legen Sie Ihre Teile dementsprechend aus. Einige Teile werden an der Kante geschnitten. Sie finden dazu Hinweise im Schnittmuster. Markieren Sie auf Ihrem Stoff alle Kerben und andere Merkmale des Designs des Schnittmusters wie Falten usw.

Achten Sie beim Nähen des Kleidungsstücks darauf, dass die Kerben übereinstimmen.

Hauptstoff:

1. Gürtel - 2 Stück
2. Obere Einsatz nähen - 2 Stück
3. Tasche - 4 Stück
4. Untere Einsatz nähen - 4 Stück

Klebevlies:

1. Gürtel - 1 Stück
2. Obere Einsatz nähen - 2 Stück
3. Tasche - 2 Stück
4. Untere Einsatz nähen - 2 Stück

## **ANLEITUNG:**

1. Klebevlies auftragen.
2. Den oberen Einsatz der Länge nach in zwei Hälften falten rechte Seiten zusammen und Seitenkanten nähen. Nahtzugaben kürzen, auf rechts wenden und bügeln.
3. Position der Taschen mit parallelen Linien markieren. Den Schlitz für die Taschenöffnung einschneiden. 1-1,5 cm vom Ende des markierten Schlitzes entfernt diagonal einschneiden. Durch die entstandene Öffnung die Nahtzugaben auf die linke Seite wenden, Kanten begradigen. Den Reißverschluss unter der Öffnung feststecken damit man die Zähne des Reißverschlusses sehen kann und nähen.
4. Taschen zusammenstecken rechts auf rechts und an den Seitenkanten und an der Unterkante entlang nähen. Nahtzugaben versäubern. Drehen Sie das Kleidungsstück mit der rechten Seite nach außen tasche auf die rechte Seite und bügeln.
5. Die unteren Einsätze paarweise zusammenstecken rechts auf rechts und an den Seitenkanten und an der Unterkante entlang nähen. Nahtzugaben kürzen, auf rechts wenden und bügeln. Den Einsatz auf die Tasche stecken und am oberen Rand zusammenheften.
6. Die Gürtel rechts auf rechts zusammenstecken und nähen untere und seitliche Kante, einfügen tasche. Ecken wegschneiden. Drehen Sie den Gürtel mit der rechten Seite nach außen. Die oberen Nahtzugaben umschlagen, den oberen Einsatz einsetzen und zusammennähen.
7. Stecken Sie die Schnalle in die linke Seite des Gürtels und befestigen Sie sie. Installieren Sie die Ösen auf der rechten Seite des Gürtel.

## **Technische Zeichnung:**

