

Robe Sans Manches - Patron de couture #2629

Recommandations sur le tissu: tissu naturel/mixte pour robes.

Vous aurez également besoin de: entoilage thermocollant, 8 boutons.

Marges de couture: marge de couture pour l'ourlet du vêtement — 2.0 cm, la marge de couture supérieure de la poche et du rabat de la poche - 2 cm, autres coutures 1 cm.

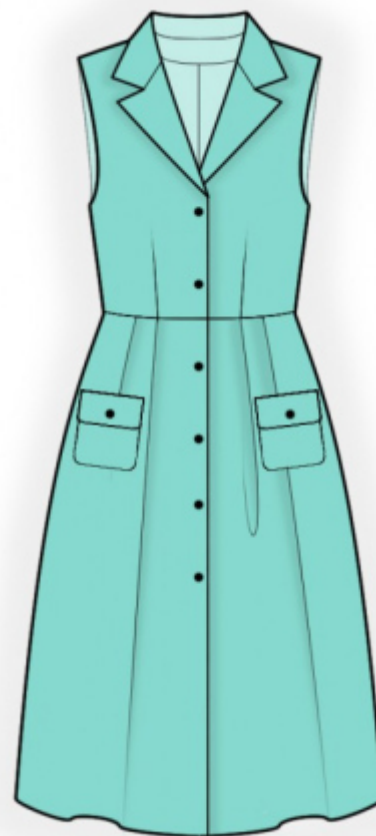
Note sur marges pour la couture:

- Si le patron a un contour double, alors les marges de couture sont incluses.

- Les marges de couture ne sont PAS incluses par défaut et doivent être rajoutée lors de la mise en place et de la coupe de votre patron (si celui ci a un contour simple).

Note sur le métrage de tissus nécessaire:

Attention ! La quantité de tissu nécessaire pour votre modèle n'est pas incluse. Il dépendra de la taille du patron sélectionné, la largeur et le design du tissu que vous prévoyez d'utiliser. Avant tout, imprimez votre patron et disposez la largeur du tissu que vous envisagez d'utiliser (généralement de 90 à 150 cm) afin de connaître le métrage de tissus nécessaire. N'oubliez pas de compter les pièces en double et les pièces en symétries.



Coupe:

Note sur le coupe:

Sur les pièces du patron « beam » signifie « droit fil ». Disposez vos pièces en conséquence. Certaines pièces doivent être coupées dans la pliure. Ceci est noté sur le patron de la pièce. Marquer tous les repères et autres signes tels que pinces, plis etc. sur vos tissus.

Lorsque vous assemblez vos pièces, faites attention aux repères, ils doivent coïncider.

Tissu principal:

1. Dos supérieur - 2 pièces
2. Dos inférieur — 2 pièces
3. Devant supérieur — 2 pièces
4. Devant inférieur — 2 pièces
5. Col — 2 pièces

6. Parementure devant centrale — 2 pièces
7. Parementure d'encolure dos - 1 pièce
8. Poche - 2 pièces
9. Rabat - 4 pièces

Entoilage thermocollant:

1. Col — 1 pièce
2. Parementure devant centrale — 2 pièces
3. Parementure d'encolure dos - 1 pièce
4. Rabat - 2 pièces

INSTRUCTIONS:

1. Appliquer un entoilage thermocollant.
2. Coudre des pinces sur le dos supérieur. Repassez la partie intérieure vers le centre.
3. Réaliser et fauiler les plis en dos inférieur (plier la partie intérieure dans le sens opposé du centre). Coudre le dos supérieur au dos inférieur, repasser les surplus de couture vers le haut et surjeter.
4. Coudre la couture centrale du dos. Surjeter les marges de couture et repasser les surplus de couture vers la gauche.
5. Coudre les pinces sur le devant central supérieur, découpez la partie intérieure avec du surjet et repasser vers le centre.
6. Bord supérieur de la poche deux fois pliez à l'intérieur à 1 cm vers l'intérieur et surpiquer. Replier vers l'intérieur les surplus de couture latéraux et les surplus de couture inférieurs de la poche et repasser. Poser poche selon les marquages sur le devant et surpiquer.
7. Épingler les rabats ensemble, endroit contre endroit et coudre le long des bords latéraux et le long du bord inférieur. Découper les surplus de couture, tourner à droite et repasser. Poser rabat sur le devant (le bord inférieur du rabat est dirigé vers le haut) et surpiquer rabat. Rabattre le rabat vers le bas et coudre un point de fixation.
8. Réaliser et fauiler les plis sur le devant inférieur (plier la partie intérieure dans le sens opposé du centre). Coudre le devant supérieur au devant inférieur, repasser les surplus de couture vers le haut et surjeter.
9. Coudre les coutures des épaules, repassez les coutures vers l'arrière et surjeter.
10. Coupez ou utilisez du ruban de biais prêt à l'emploi, sa largeur doit être égale à 4 cm et la longueur doit être égale à la longueur de l'emmanchure + 4 cm. Plier le biais en deux dans le sens de la longueur à l'endroit et repasser. Épingler le biais sur le bord de l'emmanchure à partir de l'endroit et coudre, pliez le ruban de biais

sur l'envers et surpiquer sur la pièce principale le long de la couture.

11. Épingler les cols ensemble, endroit contre endroit, et coudre les extrémités du col et le bord extérieur du col. Couper les coins, couper dans la marge de couture près de la marque. Tourner le col à l'endroit, redresser et repasser.

12. Coudre les coutures latérales, repassez les coutures vers l'arrière et surjeter.

13. Coudre les côtés de la parementure encolure dos et des parementures centrales devant, repasser la couture à part. Surjeter le bord extérieur.

14. Placer les parementures centrales devant sur le devant, endroit contre endroit, épingler ensemble et coudre le long du bord devant central. Coudre vers le haut jusqu'à l'encoche marquant la fin de la couture du col. Couper les coins. Surpiquer le surplus de couture le long du bord central devant: sur la parementure centrale le long de la fermeture, et sur le devant le long de la partie repliée. Placer la ligne de point à 0,2 cm de la couture. Tourner les parementures devant centrales à l'endroit, redresser les coutures.

15. Coudre le bas du col dans l'encolure de la robe, coudre le haut du col dans l'encolure de la parementure dos et la parementure centrale devant. Coupez les surplus de couture du col, écartez-les et cousez ensemble près de la couture.

16. Surjeter le bord inférieur du vêtement, repasser sur l'envers et surpiquer.

17. Faire des boutonnères sur le devant droit, coudre les boutons sur le devant gauche. Coudre les boutons sur les rabats.

DESSIN TECHNIQUE:

