

Рекомендации по выбору ткани: шелковые ткани из натуральных или смесовых волокон.

А так же вам необходимо: молния, пуговица, резиновая нить.

Если на лекалах двойной контур, то лекала даны с припусками на швы,

Если контур одинарный, то лекала даны без припусков на швы.

Припуски на швы: припуск по низу передних и задних половинок деталей верха - 3 см, остальные швы - 1 см.

Внимание! прежде всего, распечатайте бумажные выкройки и разложите их на ширину ткани (ширина ткани может быть от 90 см до 150 см) для того, чтобы выяснить, сколько материала вам потребуется.

При стачивании деталей обращайте внимание на надсечки - они должны совпадать!

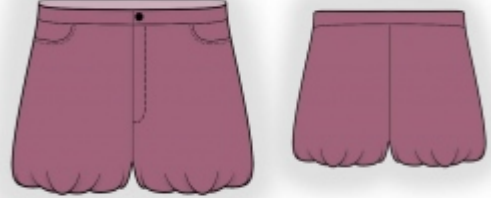
Раскрой:

Из основной ткани:

1. Задняя половинка – 2 детали
2. Передняя половинка – 2 детали
3. Пояс – 1 деталь
4. Откосок – 1 деталь
5. Подзор - 2 детали

Из подкладки:

1. Подкладка передней половинки — 2 детали
2. Подкладка задней половинки — 2 детали
3. Мешковина кармана — 2 детали



Из клеевой:

1. Пояс — 1 деталь

Описание работы:

1. Продублировать клеевой прокладкой пояс.
2. Нижний срез подзора обметать, наложить на мешковину кармана и настрочить.
3. Наложить мешковину кармана на переднюю половинку и обтачать вход в карман. Рассечь припуски в местах закруглений и отогнуть на изнаночную сторону. Проложить закрепляющую строчку вдоль входа в карман на 0.5 см от края. Стачать подкладку по нижнему срезу и обметать. Скрепить мешковину кармана и переднюю половинку по боковому и верхнему срезам.
4. Стачать боковые и шаговые срезы. Швы заутюжить на спинку.
5. Стачать боковые и шаговые срезы подкладки.
6. По низу шорт проложить строчку со слабо затянутыми стежками (от метки по внешнему срезу до метки) и собрать сборку. Стачать шорты и подкладку по нижнему срезу. Проложить строчку резиновой нитью в шов стачивания.
7. На левой половинке срезать припуск гульфика. Стачать средний срез передних и задних половинок, начиная строчку у края гульфика. Шов надсечь, и заутюжить на правую половинку. Гульфик заутюжить на изнаночную сторону. Застежку-Молнию совместить со средним срезом левой половинки и притачать. Сложить откосок вдоль пополам лицевой стороной внутрь и стачать короткий нижний срез. Откосок вывернуть, приутюжить и стачать продольный срез. Притачать откосок ко шву притачивания молнии к левой половинке. Притачать свободную тесьму застежки-молнии к гульфику на правой половинке. Проложить отделочную строчку по намеченной линии на правой половинке брюк на 0.1 и 0.7 см. поставить закрепку в конце застежки с лицевой стороны шорт, скрепляя гульфик и откосок.
8. Стачать средний срез передних и задних половинок подкладки, начиная строчку у края притачивания гульфика. Закрепить подкладку вдоль молнии ручными стежками.
9. Притачать пояс к верхнему срезу шорт. Обтачать концы пояса, припуски на швы подрезать в углах и вывернуть. Подогнуть внутренний срез пояса и настрочить в шов притачивания. Приутюжить пояс в готовом виде.
10. Наметить и обметать петлю (на поясе). Пришить пуговицу.

ТЕХНИЧЕСКИЙ РИСУНОК:

