

Рекомендации по выбору ткани: блузочные ткани из натуральных или смесовых волокон.

А так же вам необходимо: 2 пуговицы.

Если на лекалах двойной контур, то лекала даны с припусками на швы, если контур одинарный, то лекала даны без припусков на швы.

Припуски на швы: припуск по низу изделия 2 см, по прямым срезам рукава – 2 см, остальные швы 1 см.

Внимание! прежде всего, распечатайте бумажные выкройки и разложите их на ширину ткани (ширина ткани может быть от 90 см до 150 см) для того, чтобы выяснить, сколько материала вам потребуется (не забудьте учесть парные и симметричные детали).

При стачивании деталей обращайте внимание на надсечки - они должны совпадать!

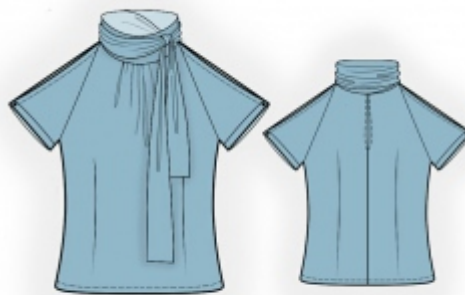
Раскрой:

Из основной ткани:

1. Полочка - 1 деталь
2. Спинка – 2 детали
3. Рукав – 2 детали
4. Манжета – 2 детали
5. Воротник – 1 деталь со сгибом

Описание работы:

1. Наметить и стачать вытачки на полочке и спинке. Глубины заутюжить к центру. Стачать и обметать боковые срезы. Припуски заутюжить на спинку. Обметать средний срез спинки. Стачать детали спинки от метки вниз. Припуск не застроченного участка отвернуть на изнаночную сторону и настроить на 0. 1 см от края.
2. Прямые срезы рукава подогнуть дважды на 1 см и настроить. Манжеты сложить пополам лицом внутрь и обтачать короткие стороны строго до линии притачивания к рукаву. Манжеты вывернуть и приутюжить. Притачать внешнюю сторону манжеты к рукаву. Внутреннюю сторону манжеты подвернуть и настроить в шов притачивания. Втачать рукава в пройму. Шов обметать и приутюжить.



-
3. По горловине полочки проложить строчку со слабо затянутой верхней нитью (от метки до метки) и собрать сборку. Воротник сложить пополам лицевой стороной внутрь и обтачать хвосты до линии притачивания к горловине. Вывернуть воротник и приутюжить. Притачать внешнюю сторону воротника к горловине. Внутреннюю сторону воротника подвернуть и настрочить в шов притачивания.
 4. Нижний срез блузки обметать, подогнуть и настрочить.
 5. На манжетах обметать петли и пришить пуговицы.

ТЕХНИЧЕСКИЙ РИСУНОК:

