

Рекомендации по выбору ткани: трикотаж двух цветов средней степени растяжимости из натуральных или смесовых волокон.

Если на лекалах двойной контур, то лекала даны с припусками на швы,

Если контур одинарный, то лекала даны без припусков на швы.

Припуски на швы: припуск по низу изделия и низу рукава – 1.5 см, по вырезу горловины спинки, по срезам горловины кокеток спинки и полочки – 1.5 см, остальные швы 0.8 см.

Внимание! прежде всего, распечатайте бумажные выкройки и разложите их на ширину ткани (ширина ткани может быть от 90 см до 150 см) для того, чтобы выяснить, сколько материала вам потребуется.

При стачивании деталей обращайте внимание на надсечки - они должны совпадать!

Раскрой:

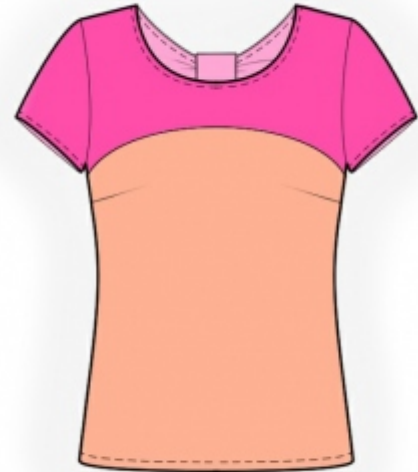
Из основной ткани-1:

1. Спинка – 1 деталь со сгибом
2. Полочка – 1 деталь со сгибом

Из основной ткани-2:

1. Кокетка спинки – 1 деталь
2. Кокетка полочки – 1 деталь
3. Рукав – 2 детали
4. Перемычка – 1 деталь

Совет: детали кроя из трикотажных полотен стачиваются специальной эластичной или узкой зигзагообразной строчкой. Припуск на подгибку настрачивается двойной иглой или на распошивальной машине для сохранения эластичности. Также можно стачивать детали сразу на 3-х или 4-х ниточном оверлоке.



Описание работы:

1. На полочке наметить и стачать вытачки. Глубины заутюжить вверх. Притачать кокетку к полочке. Швы обметать и заутюжить на кокетку.
2. Обметать, подогнуть и настрочить вырез горловины спинки. Обметать, подогнуть и настрочить нижний срез кокетки спинки. Сложить спинку с кокеткой, уравнивая плечевые срезы и срезы проймы. Скрепить детали между собой.
3. Стачать плечевые и боковые срезы, обметать и заутюжить на спинку.
4. Стачать шов рукава, обметать и приутюжить. Втачать рукава в пройму. Шов обметать и приутюжить.
5. Обметать нижний срез изделия, срез горловины и нижний срез рукава. Отогнуть на изнаночную сторону, приутюжить и настрочить.
6. Перемышку сложить вдоль пополам лицевой стороной внутрь и стачать. Деталь вывернуть и приутюжить. Перемышкой обернуть кокетку спинки и стачать перемышку в кольцо. С изнаночной стороны прикрепить перемышку к кокетке спинки.

ТЕХНИЧЕСКИЙ РИСУНОК:

