

Рекомендации по выбору ткани: пальтовые ткани.

А также вам необходимо: клеевая прокладка; 6 пуговиц; подкладочная ткань; готовая декоративная петля; подплечники; подокатники.

Если на лекалах двойной контур, то лекала даны с припусками на швы,

Если контур одинарный, то лекала даны без припусков на швы.

Припуски на швы: все швы 1см. Припуск нижнего среза изделия – 3 см.

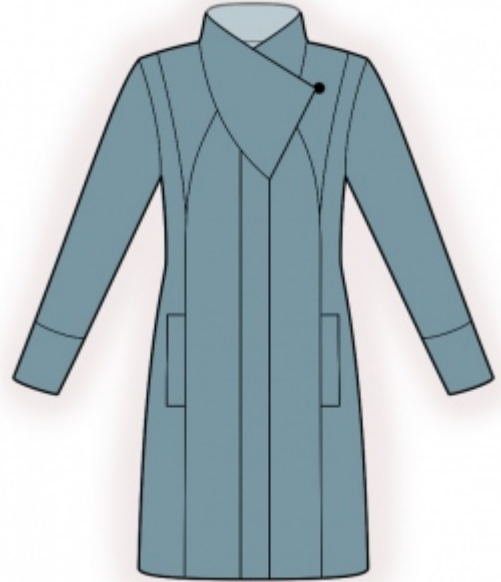
Внимание! прежде всего, распечатайте бумажные выкройки и разложите их на ширину ткани (ширина ткани может быть от 90см до 150см) для того, чтобы выяснить, сколько материала вам потребуется (не забудьте учесть парные и симметричные детали).

При стачивании деталей обращайте внимание на надсечки - они должны совпадать!

Раскрой:

Из основной ткани:

1. Центральная часть спинки – 2 детали
2. Боковая часть спинки – 2 детали
3. Вставка спинки – 2 детали
4. Боковая часть полочки – 2 детали
5. Вставка полочки – 2 детали
6. Центральная часть полочки – 2 детали
7. Верхняя часть рукава – 2 детали
8. Нижняя часть рукава – 2 детали
9. Стойка – 2 детали



- 10. Подборт – 2 детали
- 11. Листочка – 2 детали
- 12. Манжета – 2 детали
- 13. Обтачка горловины спинки – 1 деталь

Из подкладочной ткани:

- 1. Центральная часть спинки – 2 детали
- 2. Боковая часть спинки – 2 детали
- 3. Центральная часть полочки – 2 детали
- 4. Боковая часть полочки – 2 детали
- 5. Верхняя часть рукава – 2 детали
- 6. Нижняя часть рукава – 2 детали
- 7. Мешковина кармана – 4 детали
- 8. Подкладка супатной застежки – 2 детали

Из клеевой:

- 1. Центральная часть полочки – 2 детали
- 2. Вставка полочки – 2 детали
- 3. Стойка – 1 деталь
- 4. Подборт – 2 детали
- 5. Листочка – 2 детали
- 6. Манжета – 2 детали
- 7. Обтачка горловины спинки – 1 деталь
- 8. Подкладка супатной застежки – 1 деталь

Описание работы:

1. Продублировать клеевой прокладкой соответствующие детали.
2. Сложить детали листочек лицевыми сторонами внутрь и обтачать по боковым сторонам. Подрезать припуски в углах, вывернуть, приутюжить. Проложить отделочную строчку на 0,7 см от края. Притачать мешковину кармана к листочке.
3. Притачать вставку полочки к боковой части полочки, припуски разутюжить. На лицевую сторону боковой части полочки наложить мешковину кармана, а на центральную часть полочки мешковину кармана с притачанной листочкой лицевой стороной вниз. Притачать мешковину кармана к припуску входа в карман. Шов боковой части полочки отогнуть и настрочить на мешковину кармана.
4. Стачать рельефные срезы полочки и мешковину кармана. Надсечь припуск у начала и конца входа в карман, заутюжить припуски рельефа к середине, приутюжить карман. Настрочить боковые стороны листочки на боковую часть полочки.
5. Стачать средний срез спинки, припуски разутюжить. Притачать вставку спинки к боковой части, припуски разутюжить. Стачать рельефные срезы спинки, припуски заутюжить к середине.
6. Стачать плечевые и боковые срезы пальто, припуски разутюжить.
7. Наметить тремя линиями прорез застежки на лицевой стороне правого подборта: первая линия параллельна линии борта и проходит на расстоянии 1,5 см от края борта в готовом виде; второй и третьей линией ограничить длину застежки. Положить продублированную подкладку на лицевую сторону подборта лицевой стороной вниз в направлении от края борта, совмещая край среза подкладки и намеченную линию. Проложить строчку на расстоянии 0,5 см от намеченной линии вдоль разреза застежки до линий, ограничивающих длину застежки. Приложить вторую подкладку застежки встык к строчке притачивания первой подкладки и проложить строчку на расстоянии 0,5 см. Проверить правильность притачивания подкладок с изнаночной стороны (строчки должны быть параллельны). Прорезать отверстие. На расстоянии 1-1,5 см от конца прореза застежки сделать наклонные разрезы. Через полученное отверстие подкладки вывернуть на изнаночную сторону, образуя из продублированной подкладки рамку, равную ширине между строчками. Проложить закрепляющую строчку в шов притачивания подкладки. Вторую подкладку заутюжить в сторону внутреннего среза подборта и проложить закрепляющую строчку на расстоянии 0,1 см от шва притачивания подкладки. Наметить и обметать петли. Петли пробиваются на подборте вместе с дублированной подкладкой. Выправить и закрепить концы застежки с изнанки двойной обратной строчкой по основанию углов. Стачать срезы подкладок. Поставить закрепки между каждой парой петель, длина закрепки равна ширине рамки. Приутюжить подборт.
8. Притачать обтачку горловины спинки к подбортам, припуски разутюжить.
9. Втачать внешнюю стойку в горловину пальто, а внутреннюю в горловину подбортов и обтачки, припуски на закруглениях рассечь, разутюжить. Сложить подборта с изделием и обтачать одним швом срезы бортов и стойку, вкладывая в правую сторону стойки декоративную петлю. Припуски в

уголках подрезать, вывернуть изделие на лицевую сторону, приутюжить.

10. Стачать передний срез рукава, припуски разутюжить.

11. Заутюжить манжету вдоль посередине, лицевой стороной наружу. Манжету развернуть и притачать внешнюю сторону к нижнему срезу рукава, припуски заутюжить на манжету. Стачать локтевой срез рукава, одновременно стачивая манжету.

12. Втачать рукава в пройму по надсечкам. Втачать подплечники и подокатники.

13. на деталях кроя из подкладочной ткани стачать швы, оставляя отверстие в переднем правом шве рукава. Подкладку сложить с пальто лицом к лицу и притачать к внутренним срезам подбортов и обтачки горловины спинки. Припуски швов втачивания стойки разутюжить и скрепить близко к швам. Обтачать нижний угол борта, подрезать уголки. Наметить и заутюжить на изнаночную сторону низ изделия. Обтачать подкладкой низ изделия. Рукава подкладки притачать к внутренней манжете. Вывернуть пальто через отверстие в рукаве и стачать технологическое отверстие.

14. Проложить отделочную строчку на правой полочке, закрепляя супатную застежку.

15. Пришить пуговицы в соответствии петлям.

ТЕХНИЧЕСКИЙ РИСУНОК:

