

Рекомендации по выбору ткани: платьевые х\б ткани 2-х цветов.

А также вам необходимо: клеевой флизелин, атлас для банта.

Если на лекалах двойной контур, то лекала даны с припусками на швы,

Если контур одинарный, то лекала даны без припусков на швы.

Внимание! прежде всего, распечатайте бумажные выкройки и разложите их на ширину ткани (ширина ткани может быть от 90 см до 150 см) для того, чтобы выяснить, сколько материала вам потребуется (не забудьте учесть парные и симметричные детали).

При стачивании деталей обращайте внимание на надсечки - они должны совпадать!

Раскрой:

Из ткани верха 1:

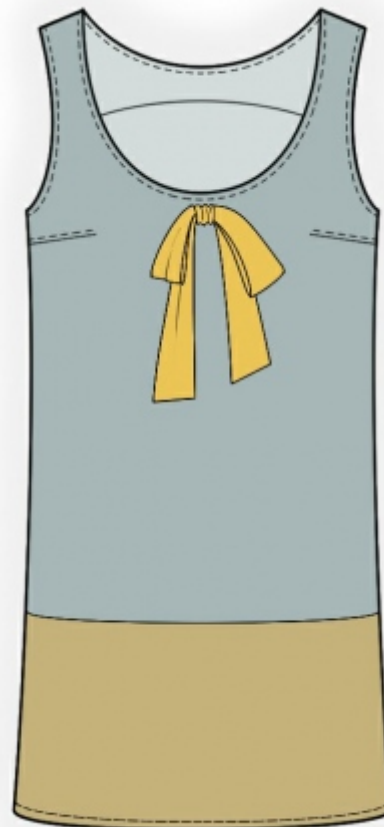
1. Спинка - 1 деталь
2. Полочка - 1 деталь со сгибом
3. Обтачка спинки – 1 деталь
4. Обтачка полочки – 1 деталь

Из ткани верха 2:

1. Планка спинки - 1 деталь
2. Планка полочки - 1 деталь

Из клеевой:

1. Обтачка спинки – 1 деталь
2. Обтачка полочки – 1 деталь



Из атласа:

1. Бант - 1 деталь

Описание работы:

1. Продублировать клеевым флизелином обтачки.
2. На полочке стачать нагрудные вытачки. Заутюжить вытачки вверх. Отстрочить на 0. 1 см от шва.
3. Стачать плечевые и боковые швы. Швы обметать и заутюжить к спинке.
4. Стачать боковые и плечевые срезы обтачек. Швы обметать и заутюжить к полочке. Обметать нижний срез обтачек.
5. Обтачать горловину и пройму. Проложить отделочную строчку вдоль проймы и горловины на 0. 1 см от края. Прикрепить обтачки к припускам боковых швов.
6. Стачать детали планок. Швы обметать и заутюжить к спинке. Притачать планки к платью. Шов обметать и заутюжить вверх.
7. Низ изделия подогнуть сначала на 1 см, а затем еще на 2 см и настрочить.
8. Бант сложить вдоль посередине лицевой стороной внутрь и обтачать концы и длинную сторону, оставляя отверстие 15 см на длинной стороне. Бант вывернуть, выправить и приутюжить. Стачать отверстие. Пришить бант, как показано на техническом рисунке. Завязать концы.

ТЕХНИЧЕСКИЙ РИСУНОК:

