

Рекомендации по выбору ткани: хлопчатобумажные, шерстяные или смесовые

Плательные ткани

Внимание! прежде всего распечатайте бумажные выкройки и разложите их на ширину ткани (ширина ткани может быть от 90см до 150см) для того, чтобы выяснить сколько материала вам потребуется (не забудьте учесть парные и симметричные детали).

Вам необходимо:

Тафта в черно-белую клетку - для определения длины материала, необходимого для раскроя изделия, разложите бумажные выкройки на ширину ткани и определите нужную длину;

55 см черной тафты в мелкий белый горошек шир. 140 см; 15 см клеевой прокладки шир. 60 см; 1. 25 м белой атласной косой бейки шир. 1. 5 см; 6 перламутровых пуговиц диаметром 12 мм.

Если на лекалах двойной контур, то лекала даны с припусками на швы,

Если контур одинарный, то лекала даны без припусков на швы.

**Раскрой:**

Из тафты в клетку:

рукав - 2 детали

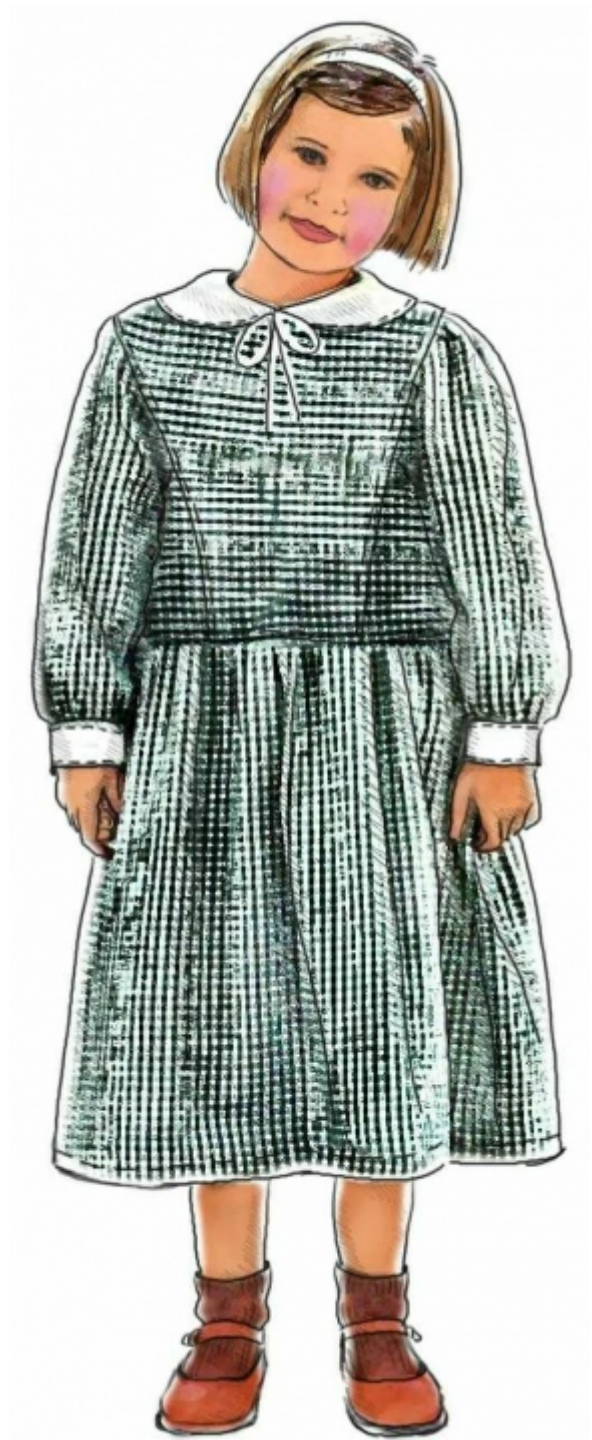
перед - 1 деталь

пинка лифа - 2 детали

бочок спинки лифа - 2 детали

бочок переда лифа - 2 детали

обтачка разреза рукава - 2 детали



обтачка застежки заднего полотнища юбки - 2 детали

переднее и заднее полотнища юбки - 2 детали со сгибом

Из тафты в горошек:

кушак - 2 детали

воротник - 4 детали

обтачка выреза горловины - 2 детали

манжета - 2 детали

Клеевая прокладка приутюживается на воротник и половину ширины манжеты.

#### Описание работы:

Укрепить клеевой прокладкой наружную деталь каждой части воротника и половину

Ширины манжет (термокляющиеся прокладки приутюживаются с изнаночной стороны

Детали сильно нагретым утюгом).

Притачать бочок переда к рукаву по разметке, обметать припуски, заутюжить на рукав и проложить декоративную строчку; аналогично притачать рукав к спинке.

Стачать перед и спинку по плечевым срезам и обметать припуски.

Сложить кушак вдвое по длине лицевой стороной внутрь, стачать по длинным и наклонному срезам, вывернуть, проутюжить и проложить декоративную строчку.

Заложить защипы на открытом срезе кушака по разметке и наколоть кушак, развернутый к боковому срезу, с лицевой стороны на срез рельефа бочка спинки

По разметке.

Присобрать окат рукава и притачать рукав, объединенный с бочками, к переду и спинке, совмещая контрольные метки и притачивая кушак; обметать припуски, заутюжить к средним линиям переда и спинки, проложить декоративную строчку.

Выполнить разрез на рукаве по разметке, раскрыть срезы и обработать обтачкой по описанию "обтачки по косой" - наложить обтачку на изделие лицевыми сторонами внутрь, совмещая по срезам, и притачать на расстоянии 1/4 ширины обтачки. Обогнуть обтачкой срез основного изделия, подогнуть оставшийся срез обтачки (1/4 ширины обтачки) и пристрочить по сгибу, совмещая его с

предыдущим швом.

Стачать в один прием рукавный и боковой швы лифа, припуски обметать.

Присобрать низ рукава до совмещения с длиной манжеты и выполнить "манжету" -

Сложить манжету вдвое по длине лицевой стороной внутрь, стачать короткие срезы и вывернуть. Наложить манжету укрепленной деталью на нижний срез рукава лицевыми сторонами внутрь и притачать; выправить манжету, заутюжить внутрь открытый срез и пристрочить на основное изделие вдоль предыдущего шва, продолжая декоративную строчку по всему периметру манжеты.

Отрезать от атласной косой бейки два отрезка в соответствии с длиной наружного среза воротника и заутюжить вдвое.

Приметать атласную бейку, развернутую сгибом внутрь, с лицевой стороны укрепленной детали воротника.

Сложить укрепленную и неукрепленную детали воротника лицевыми сторонами внутрь и стачать по наружным срезам; вывернуть, проутюжить и проложить декоративную строчку по краю.

Наколоть воротник, развернутый вниз, с лицевой стороны на вырез горловины основного изделия, совмещая контрольные метки с плечевыми швами, наложить сверху обтачку выреза горловины, совмещая по срезам, и стачать все слои ткани; заутюжить обтачку на изнаночную сторону изделия, подогнуть открытый срез и притачать по краю, закрывая шовный припуск притачивания воротника.

Выполнить разрез длиной в 7 см по средней линии на заднем полотнище юбки.

Заутюжить обтачку застежки заднего полотнища юбки вдвое по длине, подогнуть внутрь открытые срезы, вложить между ними раскрытый срез застежки заднего полотнища юбки и притачать обтачку по краю.

Стачать боковые швы юбки и обметать припуски.

Заутюжить внутрь подгиб низа юбки, подвернуть срез и притачать по краю.

Обработать машинным швом вподгибку срезы цельнокроеных подбортов спинки.

Присобрать верх юбки до совмещения с длиной низа лифа и стачать талиевый шов, стачивая цельнокроеные подборта спинки с обтачками застежки заднего полотнища юбки; припуски обметать, заутюжить на лиф и проложить декоративную строчку.

Отгнуть цельнокроеные подборта застежки спинки на лицевую сторону изделия и притачать по верху (выступ выреза горловины под застежку); вывернуть и проутюжить.

Выметать петли на левой части спинки и на манжетах по разметке.

---

Пришить пуговицы.

Из остатков атласной ленты завязать бантик и пришить по середине на вырез горловины переда.

ТЕХНИЧЕСКИЙ РИСУНОК:

