

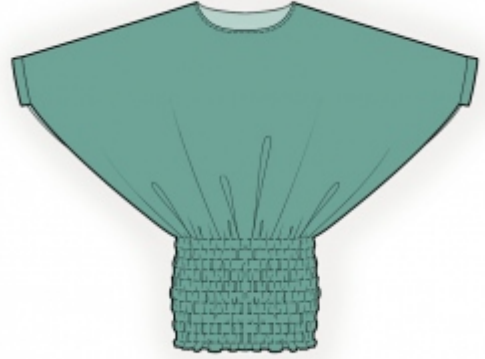
Рекомендации по выбору ткани: легкие ткани из натуральных или смесовых волокон.

А также вам необходимо: резиновая нить; две пуговицы.

Если на лекалах двойной контур, то лекала даны с припусками на швы,

Если контур одинарный, то лекала даны без припусков на швы.

Припуски на швы: припуск по низу изделия – 4 см, припуск по всем остальным срезам 1 см.



Внимание! прежде всего, распечатайте бумажные выкройки и разложите их на ширину ткани (ширина ткани может быть от 90 см до 150 см) для того, чтобы выяснить, сколько материала вам потребуется.

При стачивании деталей обращайте внимание на надсечки - они должны совпадать!

#### Раскрой:

Из основной ткани:

1. Полочка – 1 деталь со сгибом
2. Спинка – 1 деталь со сгибом
3. Манжета – 1 деталь

#### Описание работы:

1. Стачать правый плечевой срез туники. Шов обметать и заутюжить на спинку.
2. Подкроить косую бейку длиной равной длине горловины и шириной 4 см. Сложить вдоль пополам и приутюжить. Наложить бейку на срез горловины, уравнивать срезы и притачать. Отогнуть бейку на изнаночную сторону и настроить на 0.1 см от сгиба бейки.
3. Стачать левый плечевой срез блузки. Шов обметать и заутюжить на спинку.
4. Обметать боковые срезы и срезы рукава. Стачать срезы от метки вниз. Припуски разутюжить.
5. Вдоль разреза проложить строчку на 0.1 см. От края. Манжеты сложить пополам лицом внутрь и обтачать короткие стороны и уступ. Припуски в уголках подрезать, у метки уступа рассечь. Вывернуть манжеты на лицо и приутюжить. Притачать внешнюю сторону манжеты к рукаву.

---

Внутреннюю сторону манжеты подвернуть и настрочить в шов притачивания.

6. Обметать низ туники, срез подогнуть внутрь и настрочить. Проложить строчки резиновой нитью.

7. На манжетах обметать петли и пришить пуговицы.

ТЕХНИЧЕСКИЙ РИСУНОК:

