

Stoffempfehlung: dicke Jerseystoffe, Sweatshirt - Stoffe

Zutaten: Vlieseline, Gummiband, ca. 4,5cm breit, Kordel, Klettband

Hinweis zur Nahtzugabe:

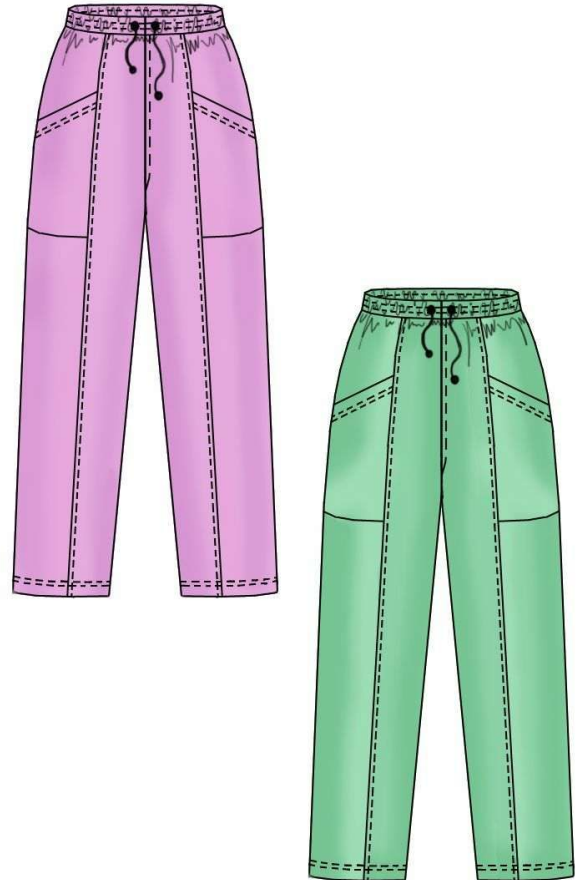
Wenn die Schnittteile mit einer Doppellinie gekennzeichnet sind, ist die Nahtzugabe bereits enthalten. Bei Einzellinien muss die Nahtzugabe noch zugegeben werden.

Achtung:

Um die benötigte Stoffmenge zu ermitteln, die Schnittteile ausdrucken, zusammenkleben und auflegen. Dabei auch doppelte und asymmetrische Teile berücksichtigen.

TIP:

Um das empfindliche Gewebe nicht zu beschädigen, ist es ratsam, bei elastischen Stoffen mit einer Nadel mit Kugelkopfspitze zu arbeiten (Jersey- bzw. Ballpointnadel). Mit einer Overlock-Maschine sollten 0,6cm bis 0,8cm abgeschnitten werden. Damit die Säume elastisch bleiben, werden sie mit einer Zwillingnadel oder einer Coverlock-Maschine umgenäht.



Zuschneiden:

1. Vorderteil - 2x
2. Seitenteil - 2x
3. Rückenteil - 2x
4. Bund - 1x
5. Vordere Tasche - 2x
6. Rückwärtige Tasche - 1x

Nähen:

1. Die vorderen Taschen herstellen und an den Seitenteilen festnähen.
2. Die Vorderteile an die Seitenteile nähen.
3. Die rückwärtige Tasche herstellen.
4. Das Klettband passend an Tasche und Rückenteil annähen.
5. Die Tasche passgenau am Rückenteil festnähen.
6. Die Seitennähte schließen.
7. Die Schrittnaht und die inneren Beinnähte schließen.
8. Die Ösen in den Bund einarbeiten. Den Bund längs falten und die Schnittkanten rechts auf rechts zu einem Ring schließen. Das Gummiband gedehnt in den Bund nähen und mittig mit zwei Nähten absteppen. Den Bund längs so absteppen, dass ein Durchzugstunnel entsteht. Den Bund an die Hose nähen und die Naht versäubern.
9. Die Kordel in den Durchzugstunnel ziehen und mit den Kordelstoppfern fixieren.
10. Die Säume umsäumen.

