

Рекомендации по выбору ткани: плащевые ткани (пэ, х/б); подкладочная ткань.

А также вам потребуется:

Клеевой флизелин; 1 разъемная застежка - молния (длина молнии зависит от длины изделия спереди включая высоту стойки); 2 неразъемные застежки - молнии (длина молнии зависит от длины кармана); эластичный шнур; 4 фиксатора для шнура; 4 металлические блочки.

Если на лекалах двойной контур, то лекала даны с припусками на швы, если контур одинарный, то лекала даны без припусков на швы.

Припуски на швы: на подгибку низа деталей верха – 4. 5см, по низу подкладки – 0см (подкладка доходит до подгибки низа), остальные швы 1см.

**Внимание!** прежде всего, распечатайте бумажные выкройки и разложите их на ширину ткани (ширина ткани может быть от 90см до 150см) для того, чтобы выяснить, сколько материала вам потребуется (не забудьте учесть парные и симметричные детали).

При стачивании деталей обращайте внимание на надсечки - они должны совпадать!

### Раскрой:

Ткань верха:

Полочка - 2 детали

Спинка - 1 деталь

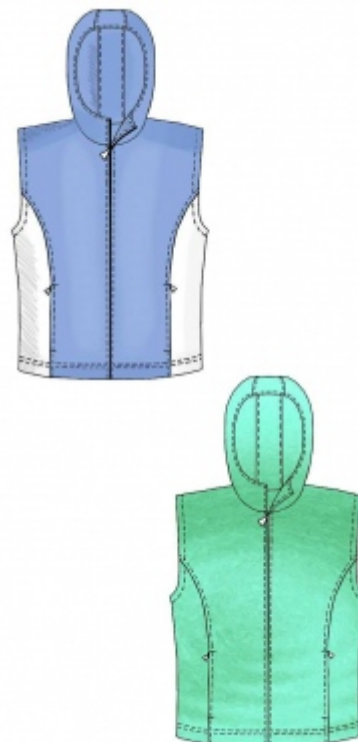
Боковая часть полочки – 2 детали

Боковая часть спинки – 2 детали

Капюшон - 2 детали

Центральная часть капюшона - 1 деталь

Мешковина большая - 2 детали



Обтачка капюшона – 1 деталь

Подкладка:

Полочка - 2 детали

Спинка - 1 деталь

Мешковина малая - 2 детали

Капюшон - 2 детали

Центральная часть капюшона - 1 деталь

### Описание работы:

\*карманы на молнии в рельефе. Продублировать клеевым флизелином место расположения кармана на полочке. Притачать боковую часть к полочке, оставляя не стачанным вход в карман. Надсечь припуски в уголках. Заутюжить шов в сторону полочки, а вход в карман разутюжить. Притачать молнию вместе с малой мешковиной к полочке. Другой край молнии вместе с большой мешковиной притачать к боковой части полочки. Стачать мешковины. Сделать закрепки по входу в карман и проложить отделочную строчку. Края мешковин должны входить в шов втачивания молнии и доходить до линии низа.

\*сборка верха. Притачать боковые части к спинке. Отстрочить швы притачивания. Стачать плечевые срезы. Отстрочить плечевой шов по спинке. Стачать боковые швы. Стачать части капюшона. Отстрочить капюшон по центральной части. Втачать капюшон в горловину. Установить по разметке блочки на капюшоне.

\*подкладка. Стачать подкладку жилета. Стачать части подкладки капюшона и соединить с обтачкой капюшона. Втачать подкладку капюшона в горловину подкладки.

\*застежка на молнии. Сложить половинку застежки-молнии со срезом борта изделия лицом к лицу (зубчики направлены от борта). Обтачать срезы бортов и капюшона подкладкой, одновременно втачивая застежку-молнию. Вывернуть изделие на лицевую сторону.

\*обтачать проймы рукавов подкладкой и отстрочить.

\*на подгибке низа обметать петли для шнура. Заутюжить подгибку низа, подвернув сначала 1см, затем 3. 5см. Настрочить низ изделия.

\*отстрочить борта и капюшон жилета.

\*отутюжить жилет в готовом виде.

---

\*вставить эластичный шнур в капюшон и низ жилета.

ТЕХНИЧЕСКИЙ РИСУНОК:

