

Stoffempfehlung: Mikrofaser oder Fleece

Zutaten: Futterstoff, Vlieseline, 1 teilbarer Reißverschluss, 2 Reißverschlüsse für die Taschen, elastische Kordel, 4 Ösen, 4 Kordelstopper

Hinweis zur Nahtzugabe:

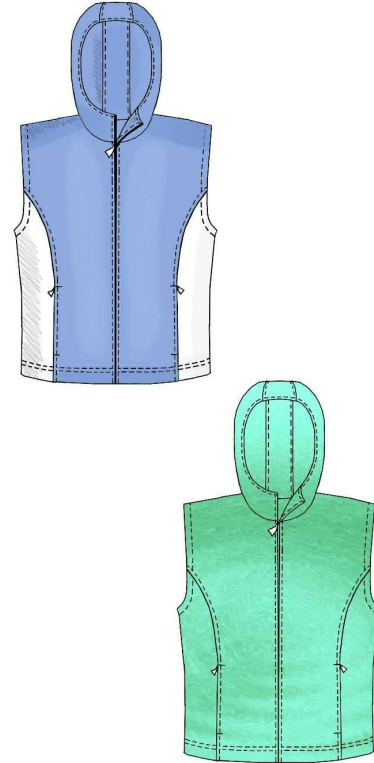
Wenn die Schnittteile mit einer Doppellinie gekennzeichnet sind, ist die Nahtzugabe bereits enthalten. Bei Einzellinien muss die Nahtzugabe noch zugegeben werden.

Achtung:

Um die benötigte Stoffmenge zu ermitteln, die Schnittteile ausdrucken, zusammenkleben und auflegen. Dabei auch doppelte und asymmetrische Teile berücksichtigen.

TIP:

Um das empfindliche Gewebe nicht zu beschädigen, ist es ratsam, bei elastischen Stoffen mit einer Nadel mit Kugelkopfspitze zu arbeiten (Jersey- bzw. Ballpointnadel). Mit einer Overlock-Maschine sollten 0,6cm bis 0,8cm abgeschnitten werden. Damit die Säume elastisch bleiben, werden sie mit einer Zwillingnadel oder einer Coverlock-Maschine umgenäht.



Zuschneiden:

1. Rückenteil - 1x
2. Seitliches Rückenteil - 2x
3. Vorderteil – 2x
4. Seitliches Vorderteil - 2x
5. Mittleres Kapuzenteil – 1x
6. Seitliches Kapuzenteil – 2x
7. Kapuzen Besatz – 1x
8. Taschenbeutel groß -1x

Futterstoff:

1. Vorderteil Futter - 2x
2. Rückenteil Futter- 1x

3. Mittleres Kapuzenteil Futter – 2x
4. Kapuze Futter -2x
5. Innere Taschenbeutel klein -1x

Nähen:

1. Den Tascheneingriff des Vorderteils mit Vlieseline verstärken. Die seitlichen Vorderteile an die Vorderteile nähen und für die Taschen eine Öffnung an den dafür vorgesehen Markierungen lassen. Die Nähte auseinander bügeln.
2. Den Reißverschluss unter den Tascheneingriff legen und fest nähen. Die Taschenbeutel an die Nähte nähen und schließen.
3. Die seitlichen Rückenteile an das Rückenteil nähen, die Nähte zur Mitte bügeln und absteppen. Die Schulternähte schließen und die Nähte nach hinten bügeln und absteppen. Die Seitennähte schließen und nach hinten bügeln.
4. Die Kapuzenteile zusammennähen und die Ösen einarbeiten. Die vordere Kante so absteppen, dass ein Durchzugstunnel entsteht.
5. Die Futterteile der Weste und der Kapuze zusammennähen.
Die Kapuze in die Weste nähen.
6. Den Reißverschluss zwischen Weste und Futter einsetzen. Die Jacke rundherum verstürzen, bügeln und wenden.
7. Die Armlöcher mit dem Futter verstürzen, nach außen wenden, bügeln und absteppen.
8. Den Saum erst 1 cm dann 3 cm nach innen bügeln. Die Ösen in den Saum einarbeiten. Das Futter in den Saum legen und den Saum absteppen, dass ein Durchzugstunnel entsteht. Den Rest der Jacke absteppen.
9. Die Kordel durch den Tunnel der Kapuze und des Saumes ziehen und mit den Kordelstoppfern fixieren.

