

Рекомендации по выбору ткани: тонкие плательные ткани из натуральных или смешанных волокон, например, креп - шифон. Отделочная ткань для обтачки горловины.

А также вам необходимо: подкладочная ткань; потайная застёжка-молния; клеевая прокладка; 1 пуговица.

Если на лекалах двойной контур, то лекала даны с припусками на швы,

Если контур одинарный, то лекала даны без припусков на швы.

Припуски на швы: все швы 1 см, припуск на подгибку низа – 3 см.

Внимание! прежде всего, распечатайте бумажные выкройки и разложите их на ширину ткани (ширина ткани может быть от 90см до 150см) для того, чтобы выяснить, сколько материала вам потребуется (не забудьте учесть парные и симметричные детали).

При стачивании деталей обращайте внимание на надсечки - они должны совпадать!

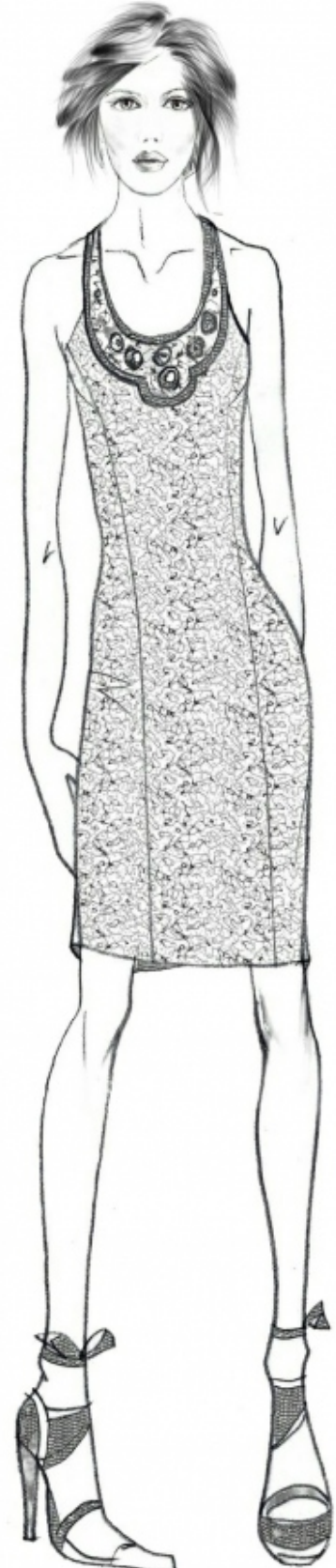
Раскрой:

Из основной ткани:

1. Спинка - 2 детали
2. Боковая часть полочки - 2 детали
3. Центральная часть полочки – 1 деталь
4. Обтачка - 2 детали

Из подкладочной ткани:

1. Спинка - 2 детали
2. Боковая часть полочки - 2 детали
3. Центральная часть полочки – 1 деталь



Из клеевой прокладки:

1. Обтачка – 1 деталь

Описание работы:

1. Продублировать клеевой прокладкой верхнюю деталь обтачки.
2. Стачать вытачки на спинке и рельефные срезы на полочке, глубины вытачек и припуски заутюжить к серединам деталей.
3. Обметать средний срез спинки. Втачать застежку молнию от верхнего среза до надсечки. Отогнуть нижнюю часть молнии и стачать средний срез спинки от надсечки вниз. Припуски шва разутюжить.
4. Стачать боковые срезы, припуски заутюжить на спинку.
5. Обработать детали подкладки аналогично деталям верха. Сложить подкладку с изделием лицевыми сторонами внутрь и обтачать верхний срез спинки и срез проймы переда. Вывернуть изделие на лицевую сторону, выметать приутюжить. Скрепить подкладку с основной тканью по фигурному вырезу. Прикрепить средний срез к тесьме «молнии».
6. Сложить детали обтачки лицом внутрь и обтачать по внутреннему срезу, одновременно обтачивая боковые стороны обтачки. Подрезать припуски. Деталь вывернуть и приутюжить. Заутюжить нижние срезы внутрь. По разметке притачать верхнюю обтачку к полочке. Нижнюю обтачку притачать в край к верхней обтачке. Детали приутюжить.
7. Припуск подгибки низа платья и подкладки заутюжить на изнаночную сторону, подогнуть внутрь и настрочить.
8. На обтачке обметать петлю и пришить пуговицу.

ТЕХНИЧЕСКИЙ РИСУНОК:

